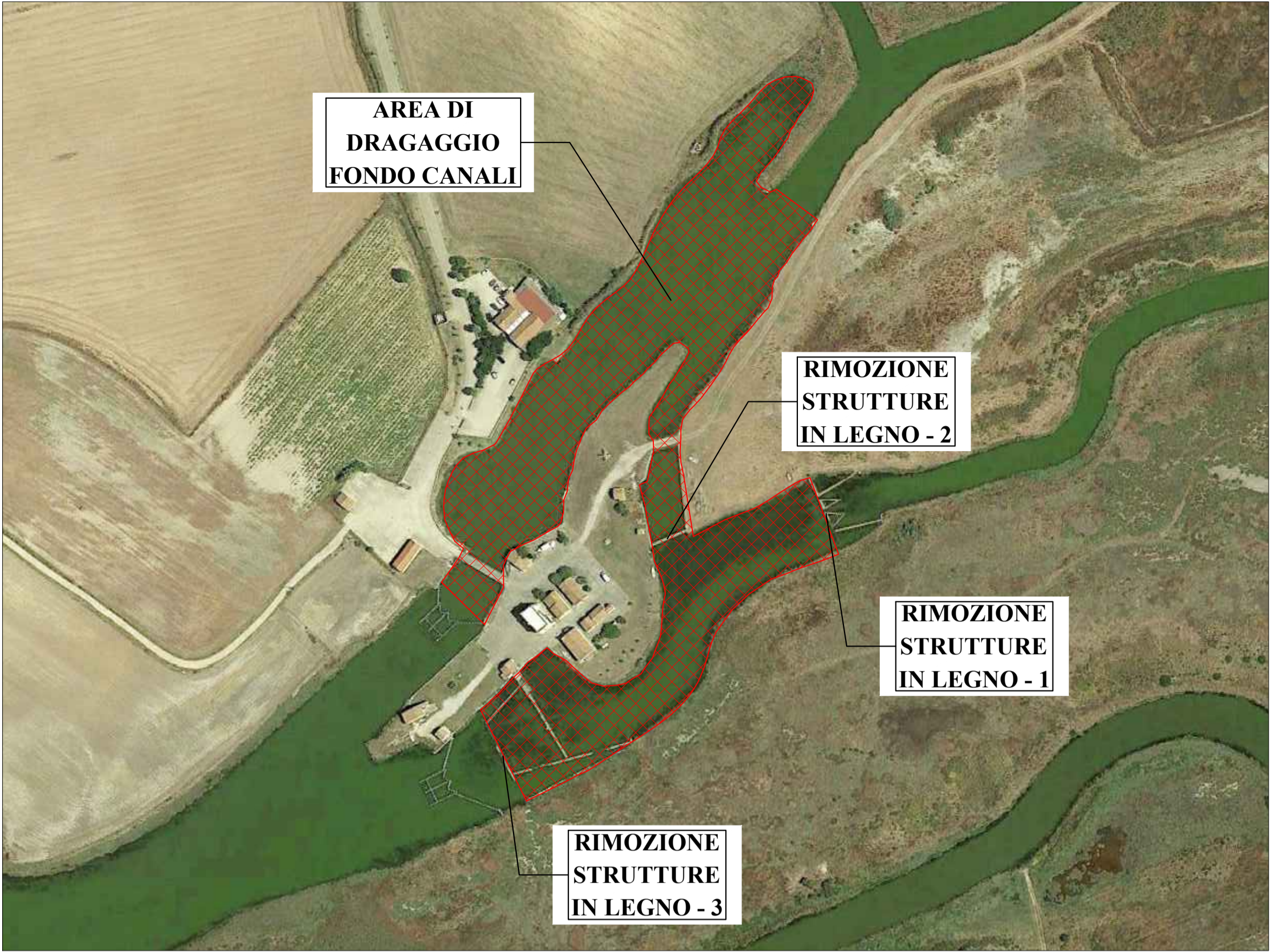


Planimetria interventi in progetto su CTR



Planimetria interventi in progetto su ortofoto

LEGENDA

Area canali soggetta a dragaggio del fondo



**UNIONE DEI COMUNI COSTA DEL SINIS
TERRA DEI GIGANTI**

Comuni di Barattili San Pietro, Cabras, Narbolia, Riola Sardo, San Vero Milis
COMUNE DI ORISTANO

**Lavori di: "PT-CRP-27/INT-13 - DRAGAGGIO DEI LIMI NEI
DUE CANALI DI USCITA DELLO STAGNO DI CABRAS
ALLA PESCHIERA PONTIS NEL COMUNE DI CABRAS"**

PROGETTO DI FATTIBILITA' TECNICA ED ECONOMICA

DATA: Maggio 2022	SCALA: 1:2.000	REV.: 1 nov. 2022	TAVOLA:
ELABORATO: PLANIMETRIA INTERVENTI IN PROGETTO			03
PROGETTAZIONE: Dott. Ing. Alessia Vargiu Capogruppo RTP			COLLABORATORI: Dott.ssa Nadia Marongiu Geom. Luisa Antonetti
RESPONSABILE UNICO DEL PROCEDIMENTO: Ing. Sara Angius			